



JAUMAVE No. 702 COL. MITRAS NORTE MONTERREY, N.L. MÉXICO 64320

TELEFAX: 8373 3322, 8373 3377, 8371 1646

E-MAIL: ventas@gpooasis.com

<http://www.gpooasis.com>

VENTILADORES CENTRÍFUGOS INDUSTRIALES



GRUPO OASIS

OASIS INSTALACIONES S.A. DE C.V.

OASIS INGENIERÍA, S.A. DE C.V.

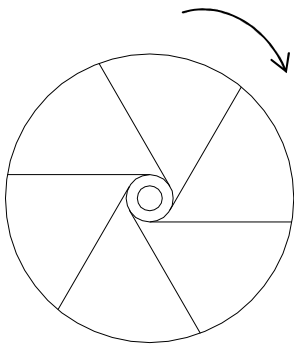
PLANTA

LIBRAMIENTO NORESTE NO. 136

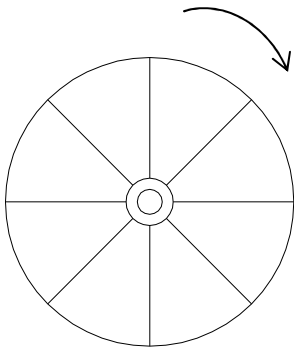
GARCÍA, N.L. C.P. 66000

TIPOS DE ROTORES

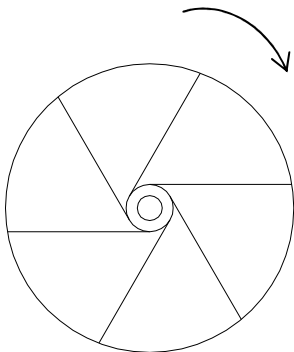
DISEÑO DE ROTOR



ASPAS PLANAS ATRASADAS



ASPAS RECTAS RADIALES



ASPAS PLANAS ADELANTADAS

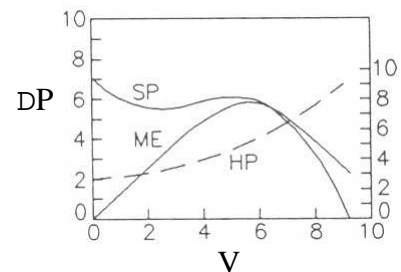
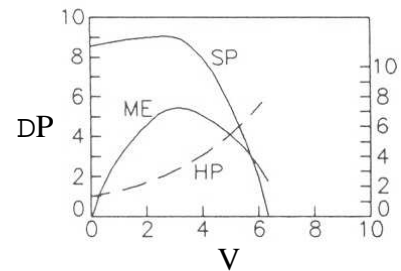
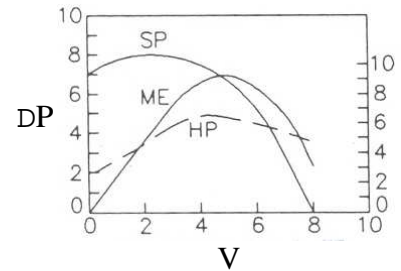
APLICACIONES

Para calefacción general y ventilación. Usados en algunas aplicaciones industriales donde las aspas aerodinámicas no son aceptadas

Para aplicaciones de manejo de materiales en plantas industriales. El rotor es de construcción para uso pesado y es fácil de reconstruir en campo. También se usa para aplicaciones industriales de alta presión.

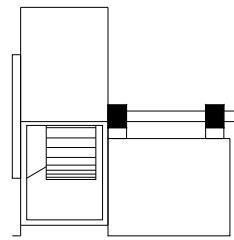
Para aplicaciones de ventilación general de baja presión y de aire acondicionado, hornos domésticos, unidades centrales y equipos de acondicionamiento de aire para unidades de techo.

CURVAS DE OPERACIÓN

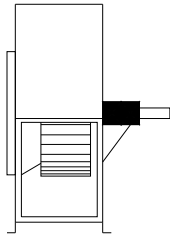


ARREGLOS DE TRANSMISIÓN DE POTENCIA PARA VENTILADORES CENTRIFUGOS

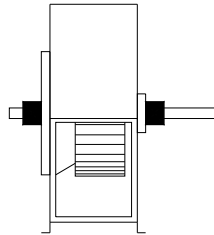
SW – Single Width (Ancho Sencillo)
SI – Entrada Sencilla (Entrada Sencilla)
DW – Double Width (Ancho Doble)
DI – Double Inlet (Entrada Doble)



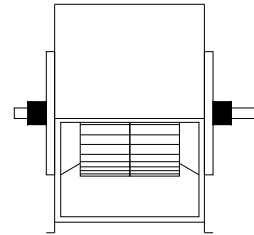
Arreglo 1 SWSI. Para transmisión por poleas y bandas o conexión directa. Rotor en cantiliver. Dos chumaceras en base



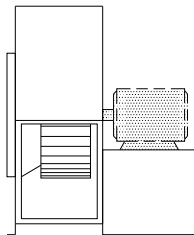
Arreglo 2 SWSI. Para transmisión por poleas y bandas o conexión directa. Rotor en cantiliver. Chumaceras montadas en carcaza.



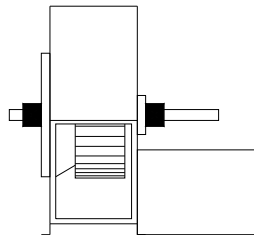
Arreglo 3 SWSI. Para transmisión por poleas y bandas o conexión directa. Una chumacera a cada lado y montadas en carcaza.



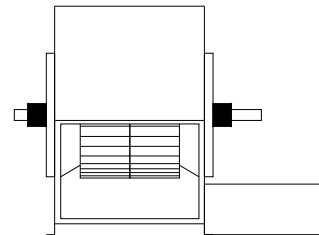
Arreglo 3 DWDI. Para transmisión por poleas y bandas o conexión directa. Una chumacera a cada lado y montadas en carcaza.



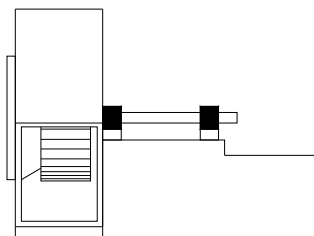
Arreglo 4 SWSI. Para transmisión con conexión directa. Rotor en cantiliver sobre flecha motriz. Sin chumaceras



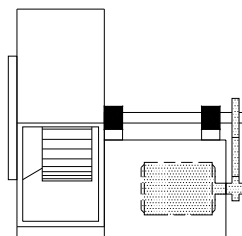
Arreglo 7 SWSI. Para transmisión por poleas y bandas o conexión directa. Arreglo 3 con base para motor



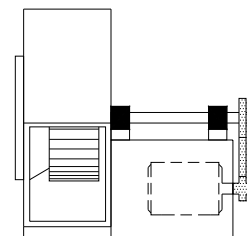
Arreglo 7 DWDI. Para transmisión por poleas y bandas o conexión directa. Arreglo 3 con base para motor



Arreglo 8 SWSI. Para transmisión por poleas y bandas o conexión directa. Arreglo 1 con base extendida para motor

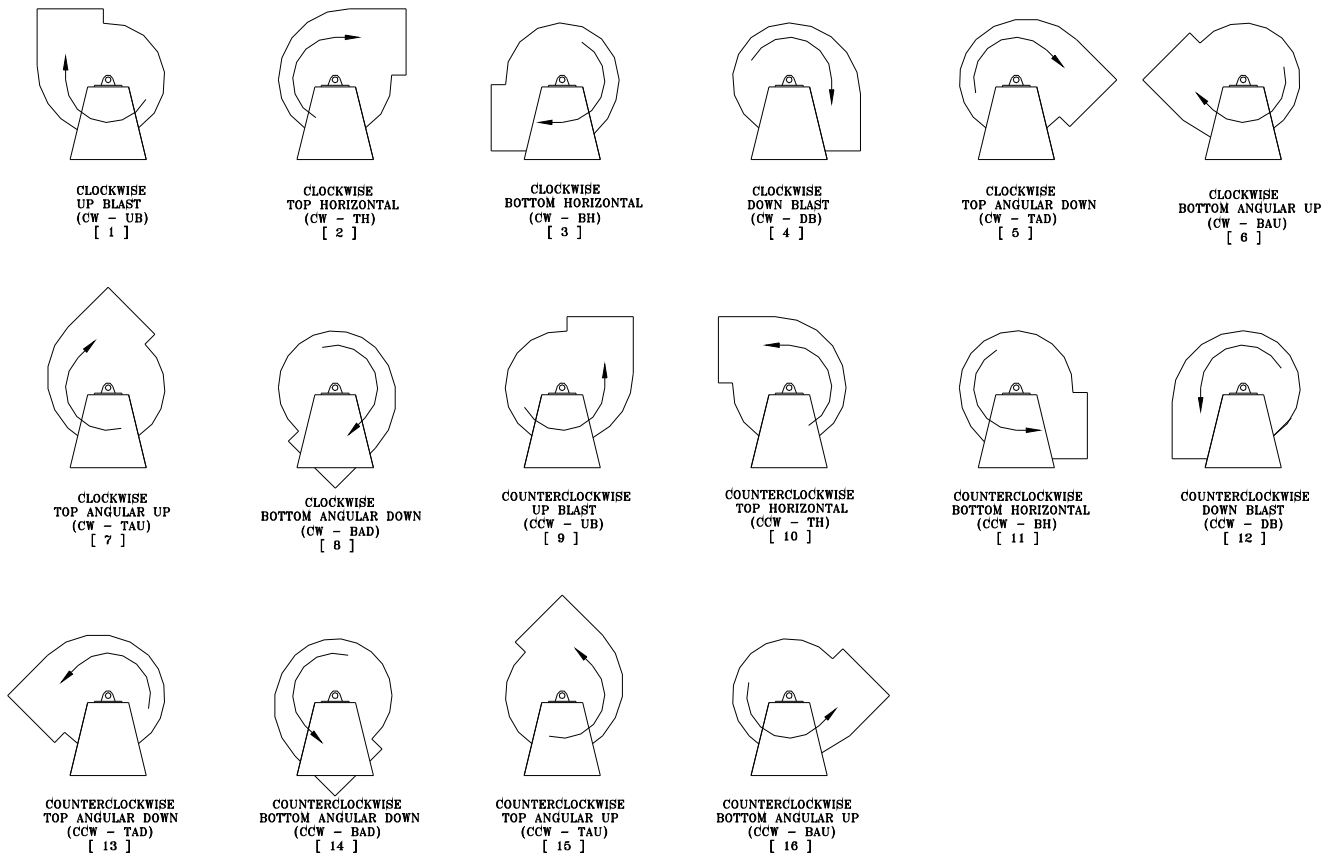


Arreglo 9 SWSI. Para transmisión por poleas y bandas. Rotor en cantiliver, dos chumaceras, con motor en base exterior, lateral.



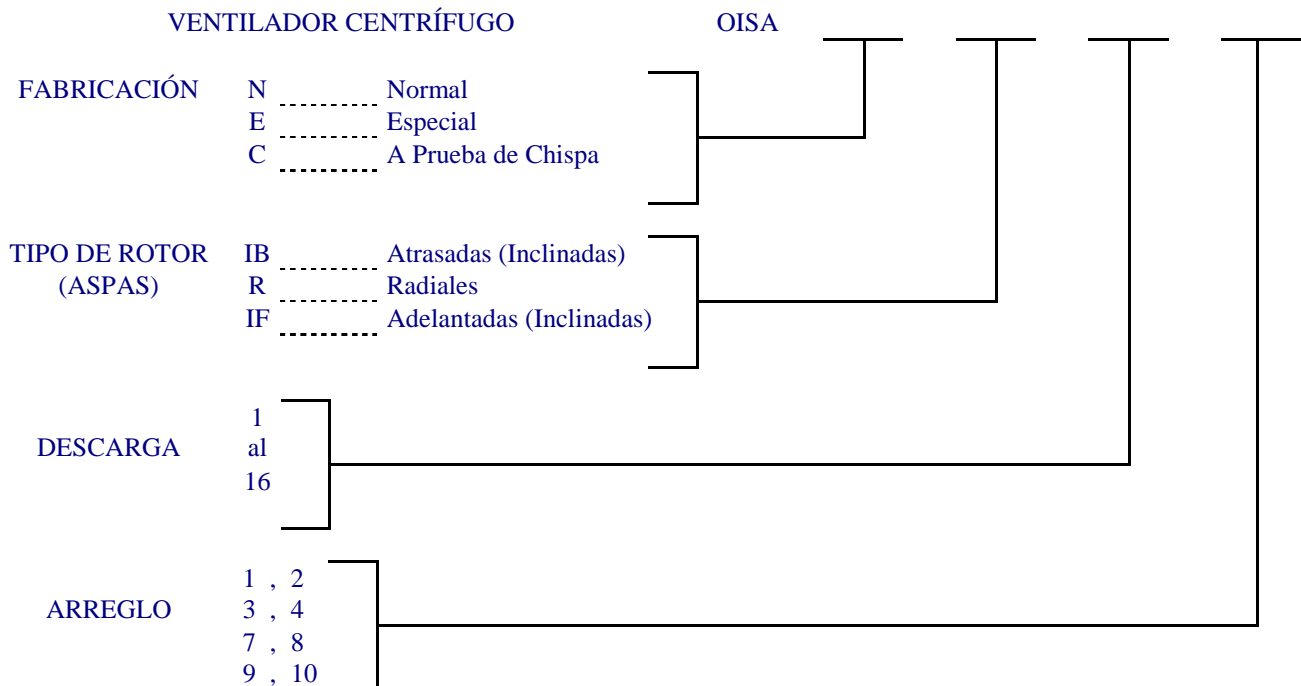
Arreglo 10 SWSI. Para transmisión por poleas y bandas. Rotor en cantiliver, dos chumaceras, con motor en base interior.

ORIENTACIÓN DE DESCARGAS*



*Vistas desde el lado del Motor








ESPECIFICACIÓN DEL VENTILADOR OISA





JAUMAVE No. 702 COL. MITRAS NORTE MONTERREY, N.L. MÉXICO 64320
TELEFAX: 8373 3322, 8373 3377, 8371 1646
E-MAIL: ventas@gpooasis.com <http://www.gpooasis.com>

OTROS SERVICIOS

-  .- OPTIMIZACIÓN DE SISTEMAS DE COLECCIÓN DE POLVOS.
-  .- TRABAJOS LLAVE EN MANO DE DIMENSIONAMIENTO DE SISTEMA DE COLECCIÓN DE POLVOS , HUMOS DE SOLDADURA Y NEBLINAS.
-  .- VENTILACIÓN DE NAVES.
-  .- MANEJADORAS DE AIRE.
-  .- CASSETAS DE PINTURA.
-  .- CASSETAS ECOLÓGICAS DE PULIDO DE PIEZAS.
-  .- FABRICACIÓN DE COLECTORES DE POLVO SECOS, VENTILADORES, GUSANOS, VÁLVULAS ROTATORIAS, VÁLVULAS DE DOBLE CONTRAPESO..

Distribuidor Autorizado

¡SOLUCIONES INTEGRALES!

GRUPO OASIS

OASIS INSTALACIONES S.A. DE C.V.
OASIS INGENIERÍA, S.A. DE C.V.

PLANTA

LIBRAMIENTO NORESTE No. 136
GARCÍA, N.L. C.P. 66000